



แผนอัตรากำลัง ๓ ปี

องค์การบริหารส่วนตำบลดอนกายาน
อำเภอเมืองสุพรรณบุรี จังหวัดสุพรรณบุรี
ประจำปีงบประมาณ พ.ศ. ๒๕๖๑ - ๒๕๖๓

ส่วนราชการ	กรอบอัตรา กำลังเดิม	กรอบอัตรากำลังใหม่			เพิ่ม / ลด			หมายเหตุ
		๒๕๖๑	๒๕๖๒	๒๕๖๓	๒๕๖๑	๒๕๖๒	๒๕๖๓	
กองช่าง (๐๕)								
ผู้อำนวยการกองช่าง (นักบริหารงานช่าง ระดับต้น)	๑	๑	๑	๑	-	-	-	
หัวหน้าฝ่ายก่อสร้าง (นักบริหารงานช่าง ระดับต้น)	๑	๑	๑	๑	-	-	-	
นายช่างโยธา (ปง./ชง.)	๑	๑	๑	๑	-	-	-	
พนักงานจ้างตามภารกิจ								
ผู้ช่วยนายช่างโยธา	๑	๑	๑	๑	-	-	-	
ผู้ช่วยนายช่างไฟฟ้า	๑	๑	๑	๑	-	-	-	
พนักงานขับเครื่องจักรกลขนาดเบา	๑	๑	๑	๑	-	-	-	
ผู้ช่วยเจ้าพนักงานธุรการ	๑	๑	๑	๑	-	-	-	
กองสาธารณสุขและสิ่งแวดล้อม (๐๖)								
ผู้อำนวยการกองสาธารณสุขและ สิ่งแวดล้อม (นักบริหารงานสาธารณสุข และสิ่งแวดล้อม ระดับต้น)	๑	๑	๑	๑	-	-	-	
หัวหน้าฝ่ายส่งเสริมสุขภาพและ สาธารณสุข (นักบริหารงานสาธารณสุข และสิ่งแวดล้อม ระดับต้น)	๑	๑	๑	๑	-	-	-	
พนักงานจ้างตามภารกิจ								
พนักงานขับเครื่องจักรกลขนาดเบา	๒	๒	๒	๒	-	-	-	
พนักงานจ้างทั่วไป								
คนงานประจำรถขยะ	๕	๕	๕	๕				
กองการศึกษาศาสนาและวัฒนธรรม(๐๗)								
ผู้อำนวยการกองการศึกษาศาสนาและ วัฒนธรรม (นักบริหารงานการศึกษา ระดับต้น)	๑	๑	๑	๑				
หัวหน้าฝ่ายบริหารการศึกษา (นักบริหารงานการศึกษา ระดับต้น)	๑	๑	๑	๑				
ครู (คศ.๑)	๖	๖	๖	๖				
ครูผู้ดูแลเด็ก (อันดับครูผู้ช่วย)	๓	๓	๓	๓				รอกรมจัดสรร
พนักงานจ้างตามภารกิจ								
ผู้ช่วยเจ้าพนักงานธุรการ	๑	๑	๑	๑	-	-	-	
ผู้ดูแลเด็ก (ทักษะ)	๕	๕	๕	๕	-	-	-	
รวม	๕๗	๕๗	๕๗	๕๗	-	-	-	



ภาระค่าใช้จ่ายเกี่ยวกับเงินเคียนและประโยชน์ตอบแทนอื่น ปี ๒๕๖๑

องค์การบริหารส่วนตำบลคอกก๊วย อำเภอมืองสุพรรณบุรี จังหวัดสุพรรณบุรี

ที่	ชื่อสายงาน	ระดับ ตำแหน่ง	จำนวน ทั้งหมด	จำนวนบัญชีปัจจุบัน		อัตราส่วนที่คาดว่าจะคงอยู่ ในระยะเวลา ๑ ปีข้างหน้า				ค่าใช้จ่ายทั้งหมด (บ.)				ค่าใช้จ่ายรวม (บ.)		หมายเหตุ	
				จำนวน (คน)	เงินสิ้นปี (ค.)	๒๕๖๑	๒๕๖๒	๒๕๖๓	๒๕๖๔	๒๕๖๕	๒๕๖๖	๒๕๖๗	๒๕๖๘	๒๕๖๙	๒๕๗๐		
๑	พนักงานบริหารส่วนตำบล (นักบริหารงานท้องถิ่น)	กลาง	๓	๓	๖๓๐,๐๐๐	๓	๓	-	-	๓๖๖,๕๐๐	๓๖๖,๕๐๐	๓๖๖,๕๐๐	๓๖๖,๕๐๐	๓๖๖,๕๐๐	๓๖๖,๕๐๐	๓๖๖,๕๐๐	
ตัวบ่งชี้ (๑๑)																	
๒	หัวหน้าสำนักงานเขต (นักบริหารงานทั่วไป)	ต้น	๑	๑	๓๓๓,๕๐๐	๑	๑	-	-	๓๓๓,๕๐๐	๓๓๓,๕๐๐	๓๓๓,๕๐๐	๓๓๓,๕๐๐	๓๓๓,๕๐๐	๓๓๓,๕๐๐	๓๓๓,๕๐๐	
๓	หัวหน้าฝ่ายบริหารท้องถิ่น (นักบริหารงานทั่วไป)	ต้น	๑	๑	๓๓๓,๕๐๐	๑	๑	-	-	๓๓๓,๕๐๐	๓๓๓,๕๐๐	๓๓๓,๕๐๐	๓๓๓,๕๐๐	๓๓๓,๕๐๐	๓๓๓,๕๐๐	๓๓๓,๕๐๐	
๔	นิติกร	ชำนาญการ	๑	๑	๓๐๓,๖๕๐	๑	๑	-	-	๓๐๓,๖๕๐	๓๐๓,๖๕๐	๓๐๓,๖๕๐	๓๐๓,๖๕๐	๓๐๓,๖๕๐	๓๐๓,๖๕๐	๓๐๓,๖๕๐	
๕	นักทรัพยากรบุคคล	ชำนาญการ	๑	๑	๓๐๓,๖๕๐	๑	๑	-	-	๓๐๓,๖๕๐	๓๐๓,๖๕๐	๓๐๓,๖๕๐	๓๐๓,๖๕๐	๓๐๓,๖๕๐	๓๐๓,๖๕๐	๓๐๓,๖๕๐	
๖	นักพัฒนาชุมชน	ชำนาญการ	๑	๑	๓๐๓,๖๕๐	๑	๑	-	-	๓๐๓,๖๕๐	๓๐๓,๖๕๐	๓๐๓,๖๕๐	๓๐๓,๖๕๐	๓๐๓,๖๕๐	๓๐๓,๖๕๐	๓๐๓,๖๕๐	
พนักงานข้าราชการ																	
๗	พนักงานขับรถ		๑	๑	๓๓๓,๕๐๐	๑	๑	-	-	๓๓๓,๕๐๐	๓๓๓,๕๐๐	๓๓๓,๕๐๐	๓๓๓,๕๐๐	๓๓๓,๕๐๐	๓๓๓,๕๐๐	๓๓๓,๕๐๐	
๘	พนักงานเก็บเครื่องใช้ราชการ		๑	๑	๓๓๓,๕๐๐	๑	๑	-	-	๓๓๓,๕๐๐	๓๓๓,๕๐๐	๓๓๓,๕๐๐	๓๓๓,๕๐๐	๓๓๓,๕๐๐	๓๓๓,๕๐๐	๓๓๓,๕๐๐	
๙	ผู้ควบคุมยานพาหนะ		๑	๑	๓๓๓,๖๕๐	๑	๑	-	-	๓๓๓,๖๕๐	๓๓๓,๖๕๐	๓๓๓,๖๕๐	๓๓๓,๖๕๐	๓๓๓,๖๕๐	๓๓๓,๖๕๐	๓๓๓,๖๕๐	
พนักงานจ้างทั่วไป																	
๑๐	คนงานทั่วไป		๑	๑	๓๐๓,๐๐๐	๑	๑	-	-	๐	๐	๐	๐	๐	๐	๐	
๑๑	คนงาน		๑	๑	๓๐๓,๐๐๐	๑	๑	-	-	๐	๐	๐	๐	๐	๐	๐	
๑๒	คนงาน		๑	๑	๓๐๓,๐๐๐	๑	๑	-	-	๐	๐	๐	๐	๐	๐	๐	
๑๓	พนักงานเก็บเครื่อง		๑	๑	๓๐๓,๐๐๐	๑	๑	-	-	๐	๐	๐	๐	๐	๐	๐	
๑๔	พนักงานเก็บหนังสือ		๑	๑	๓๐๓,๐๐๐	๑	๑	-	-	๐	๐	๐	๐	๐	๐	๐	
อัตรากำลัง (๑๔)																	
๑๕	ผู้อำนวยการองค์การบริหารส่วนการคลัง	ต้น	๑	๑	๕๓๓,๕๐๐	๑	๑	-	-	๕๓๓,๕๐๐	๕๓๓,๕๐๐	๕๓๓,๕๐๐	๕๓๓,๕๐๐	๕๓๓,๕๐๐	๕๓๓,๕๐๐	๕๓๓,๕๐๐	
๑๖	หัวหน้าฝ่ายการเงิน (นักบริหารงานการคลัง)	ต้น	๑	๑	๓๓๓,๖๕๐	๑	๑	-	-	๓๓๓,๖๕๐	๓๓๓,๖๕๐	๓๓๓,๖๕๐	๓๓๓,๖๕๐	๓๓๓,๖๕๐	๓๓๓,๖๕๐	๓๓๓,๖๕๐	
๑๗	เจ้าพนักงานพัสดุ	ชำนาญการ	๑	๑	๓๐๓,๖๕๐	๑	๑	-	-	๓๐๓,๖๕๐	๓๐๓,๖๕๐	๓๐๓,๖๕๐	๓๐๓,๖๕๐	๓๐๓,๖๕๐	๓๐๓,๖๕๐	๓๐๓,๖๕๐	
๑๘	เจ้าพนักงานพัสดุ	ปฏิบัติงาน	๑	๑	๓๐๓,๖๕๐	๑	๑	-	-	๓๐๓,๖๕๐	๓๐๓,๖๕๐	๓๐๓,๖๕๐	๓๐๓,๖๕๐	๓๐๓,๖๕๐	๓๐๓,๖๕๐	๓๐๓,๖๕๐	
๑๙	เจ้าพนักงานพัสดุเก็บรายได้	ชำนาญการ	๑	๑	๓๐๓,๖๕๐	๑	๑	-	-	๓๐๓,๖๕๐	๓๐๓,๖๕๐	๓๐๓,๖๕๐	๓๐๓,๖๕๐	๓๐๓,๖๕๐	๓๐๓,๖๕๐	๓๐๓,๖๕๐	
อัตรากำลังอื่น																	
๒๐	เจ้าพนักงานจัดเก็บรายได้ (ลูกจ้างประจำ)	-	๑	๑	๓๐๓,๖๕๐	๑	๑	-	-	๓๐๓,๖๕๐	๓๐๓,๖๕๐	๓๐๓,๖๕๐	๓๐๓,๖๕๐	๓๐๓,๖๕๐	๓๐๓,๖๕๐	๓๐๓,๖๕๐	
พนักงานจ้างนอกภาครัฐ																	
๒๑	ผู้ช่วยเจ้าพนักงานการคลังแบบบัญชี	-	๑	๑	๓๓๓,๖๕๐	๑	๑	-	-	๓๓๓,๖๕๐	๓๓๓,๖๕๐	๓๓๓,๖๕๐	๓๓๓,๖๕๐	๓๓๓,๖๕๐	๓๓๓,๖๕๐	๓๓๓,๖๕๐	



ที่	ชื่อบริษัท	วันที่	จำนวนหุ้น	จำนวนที่ถืออยู่ปัจจุบัน		อัตราที่มอบให้			อัตราที่มอบใหม่			อัตราที่มอบใหม่ (ต่อ)			รวม (บาท)
				จำนวน (หุ้น)	เงินปัน (บาท)	บาทต่อ	บาทต่อ	บาทต่อ	บาทต่อ	บาทต่อ	บาทต่อ	บาทต่อ	บาทต่อ	บาทต่อ	
๒๖	บริษัท...	-	๓	๓๐๔,๐๐๐	๓	-	-	-	-	-	-	-	-	๓๐๔,๐๐๐	๓๐๔,๐๐๐
๒๗	...	-	๓	๓๐๔,๐๐๐	๓	-	-	-	-	-	-	-	-	๓๐๔,๐๐๐	๓๐๔,๐๐๐
๒๘	...	-	๓	๓๐๔,๐๐๐	๓	-	-	-	-	-	-	-	-	๓๐๔,๐๐๐	๓๐๔,๐๐๐
งบแสดงฐานะการเงิน (ต่อ)															
๒๙	ผู้ถือหุ้น...	หุ้น	๓	๓๐๔,๐๐๐	๓	-	-	-	-	-	-	-	-	๓๐๔,๐๐๐	๓๐๔,๐๐๐
๓๐	...	หุ้น	๓	๓๐๔,๐๐๐	๓	-	-	-	-	-	-	-	-	๓๐๔,๐๐๐	๓๐๔,๐๐๐
๓๑	...	หุ้น	๓	๓๐๔,๐๐๐	๓	-	-	-	-	-	-	-	-	๓๐๔,๐๐๐	๓๐๔,๐๐๐
งบแสดงฐานะการเงิน (ต่อ)															
๓๒	ผู้ถือหุ้น...	หุ้น	๓	๓๐๔,๐๐๐	๓	-	-	-	-	-	-	-	-	๓๐๔,๐๐๐	๓๐๔,๐๐๐
๓๓	...	หุ้น	๓	๓๐๔,๐๐๐	๓	-	-	-	-	-	-	-	-	๓๐๔,๐๐๐	๓๐๔,๐๐๐
๓๔	...	หุ้น	๓	๓๐๔,๐๐๐	๓	-	-	-	-	-	-	-	-	๓๐๔,๐๐๐	๓๐๔,๐๐๐
๓๕	...	หุ้น	๓	๓๐๔,๐๐๐	๓	-	-	-	-	-	-	-	-	๓๐๔,๐๐๐	๓๐๔,๐๐๐
งบแสดงฐานะการเงิน (ต่อ)															
๓๖	ผู้ถือหุ้น...	หุ้น	๓	๓๐๔,๐๐๐	๓	-	-	-	-	-	-	-	-	๓๐๔,๐๐๐	๓๐๔,๐๐๐
๓๗	...	หุ้น	๓	๓๐๔,๐๐๐	๓	-	-	-	-	-	-	-	-	๓๐๔,๐๐๐	๓๐๔,๐๐๐
๓๘	...	หุ้น	๓	๓๐๔,๐๐๐	๓	-	-	-	-	-	-	-	-	๓๐๔,๐๐๐	๓๐๔,๐๐๐
๓๙	...	หุ้น	๓	๓๐๔,๐๐๐	๓	-	-	-	-	-	-	-	-	๓๐๔,๐๐๐	๓๐๔,๐๐๐
๔๐	...	หุ้น	๓	๓๐๔,๐๐๐	๓	-	-	-	-	-	-	-	-	๓๐๔,๐๐๐	๓๐๔,๐๐๐
งบแสดงฐานะการเงิน (ต่อ)															
๔๑	ผู้ถือหุ้น...	หุ้น	๓	๓๐๔,๐๐๐	๓	-	-	-	-	-	-	-	-	๓๐๔,๐๐๐	๓๐๔,๐๐๐
๔๒	...	หุ้น	๓	๓๐๔,๐๐๐	๓	-	-	-	-	-	-	-	-	๓๐๔,๐๐๐	๓๐๔,๐๐๐

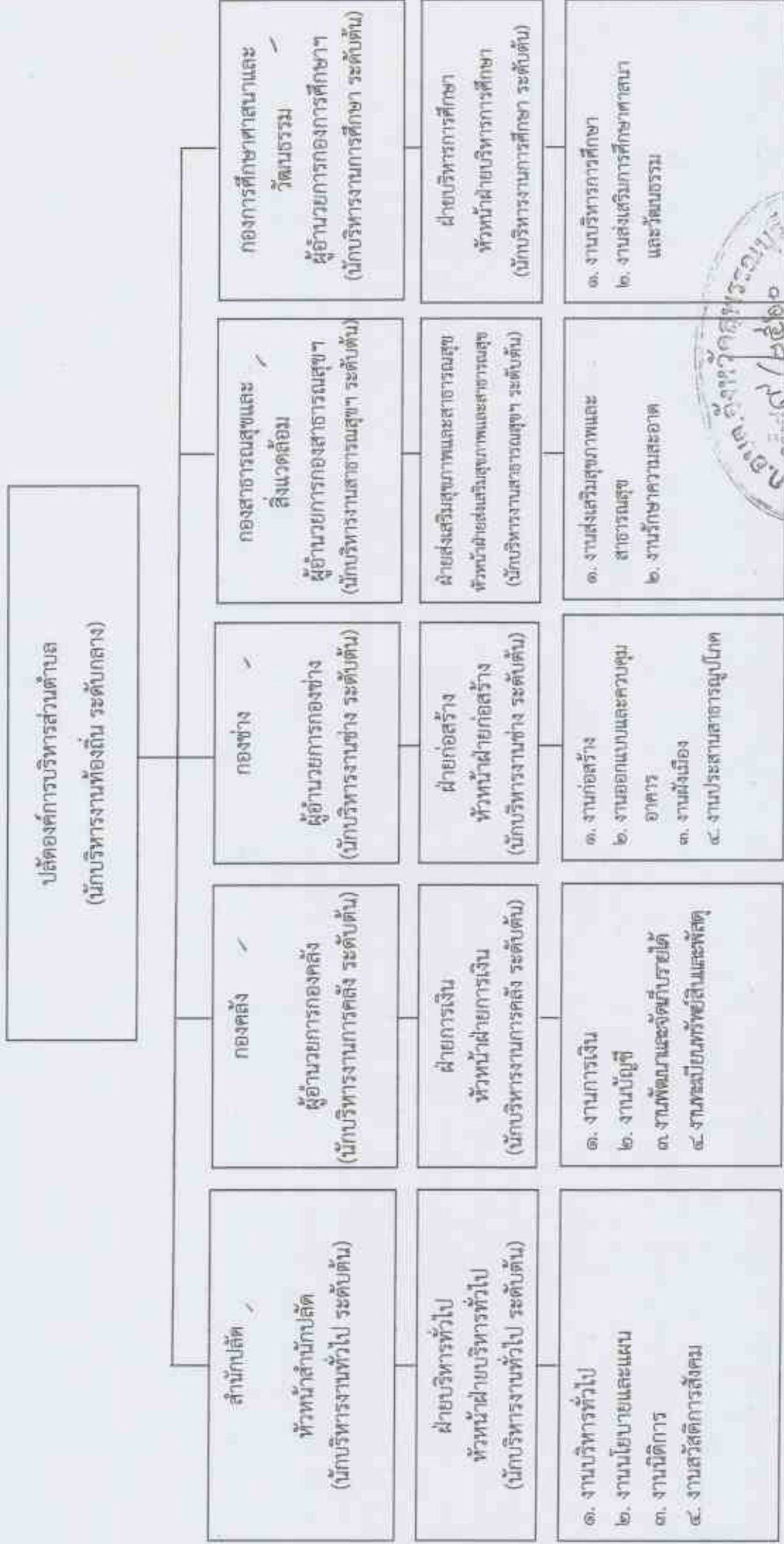
บริษัท... จำกัด

 วันที่...

 ...

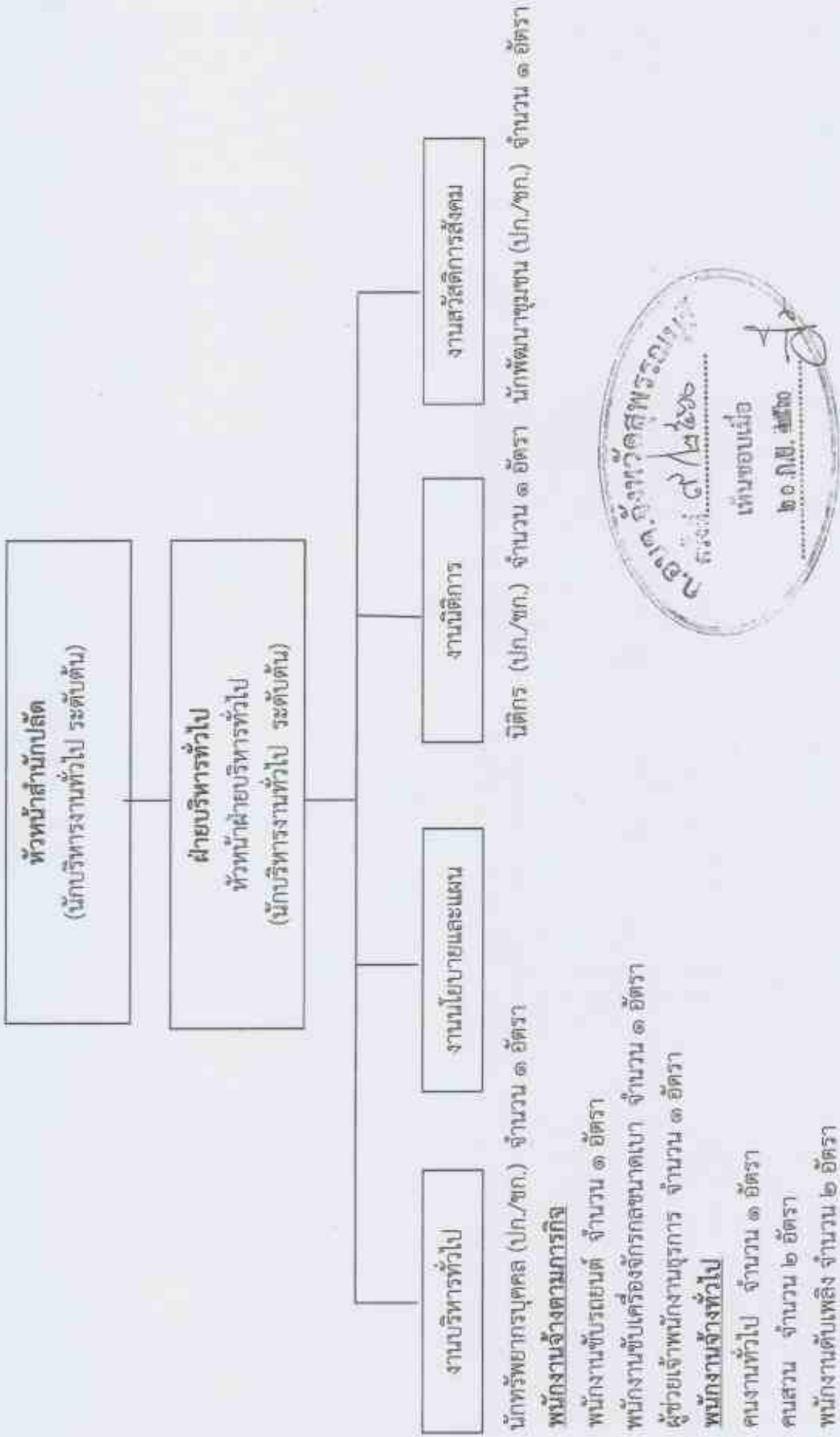
๑๐.แผนภูมิโครงสร้างการแบ่งส่วนราชการตามแผนอัตรากำลัง ๓ ปี

กรอบโครงสร้างส่วนราชการขององค์การบริหารส่วนตำบลคอนก้ายาน



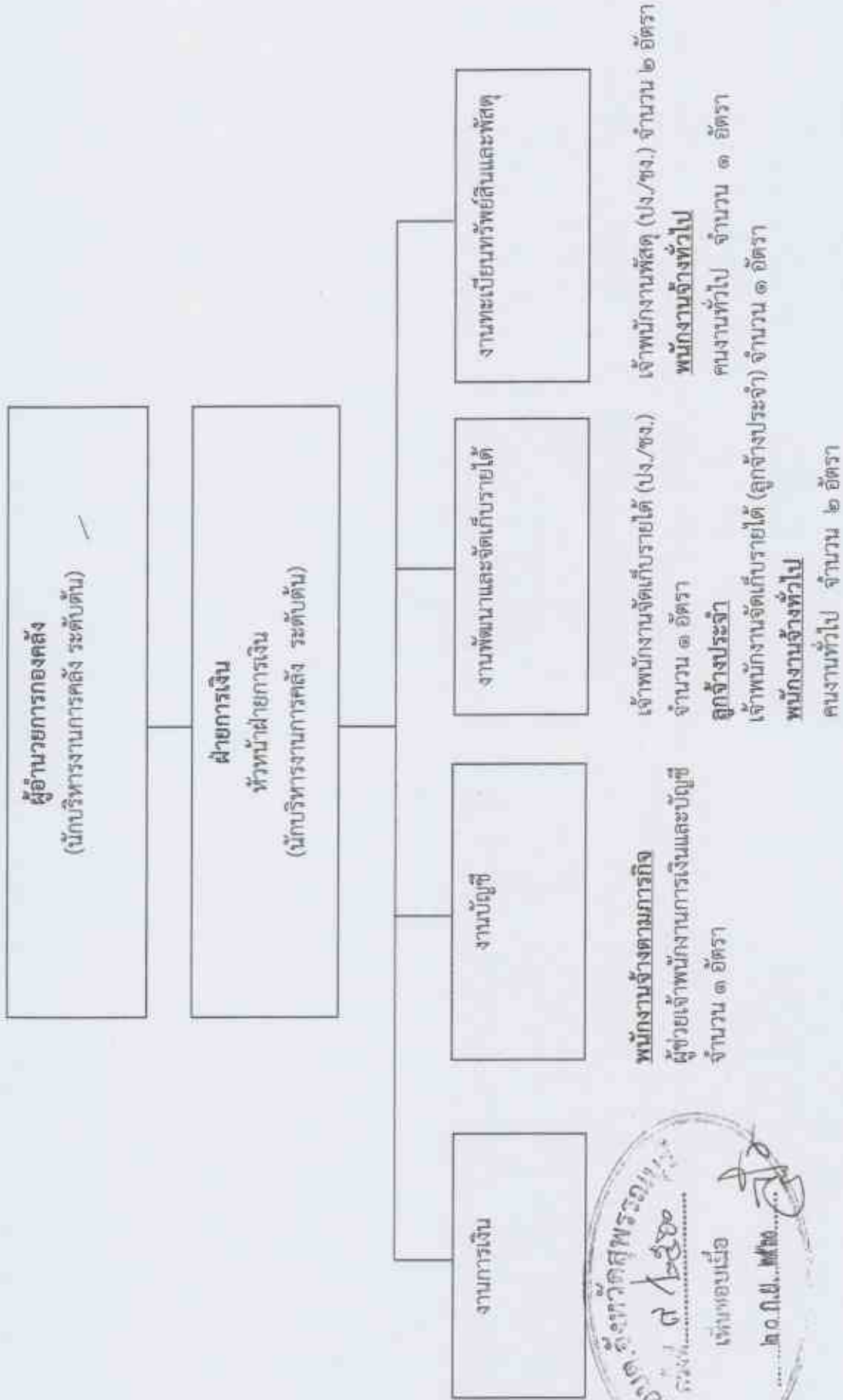
นางอภิญญา วรรณรัตน์
 ๒๑.๑๒.๒๕๖๐
 เห็นชอบเมื่อ
 ๒๑.๑๒.๒๕๖๐

โครงสร้างสำนักงานปลัด



ระดับ	อำนาจการท้องถิ่น ระดับกลาง	อำนาจการท้องถิ่น ระดับต้น	ปง./ชง.	ลูกจ้างประจำ	พนักงานจ้าง (ภารกิจ)	พนักงานจ้าง (ทั่วไป)
จำนวน	-	๒	-	-	๓	๕

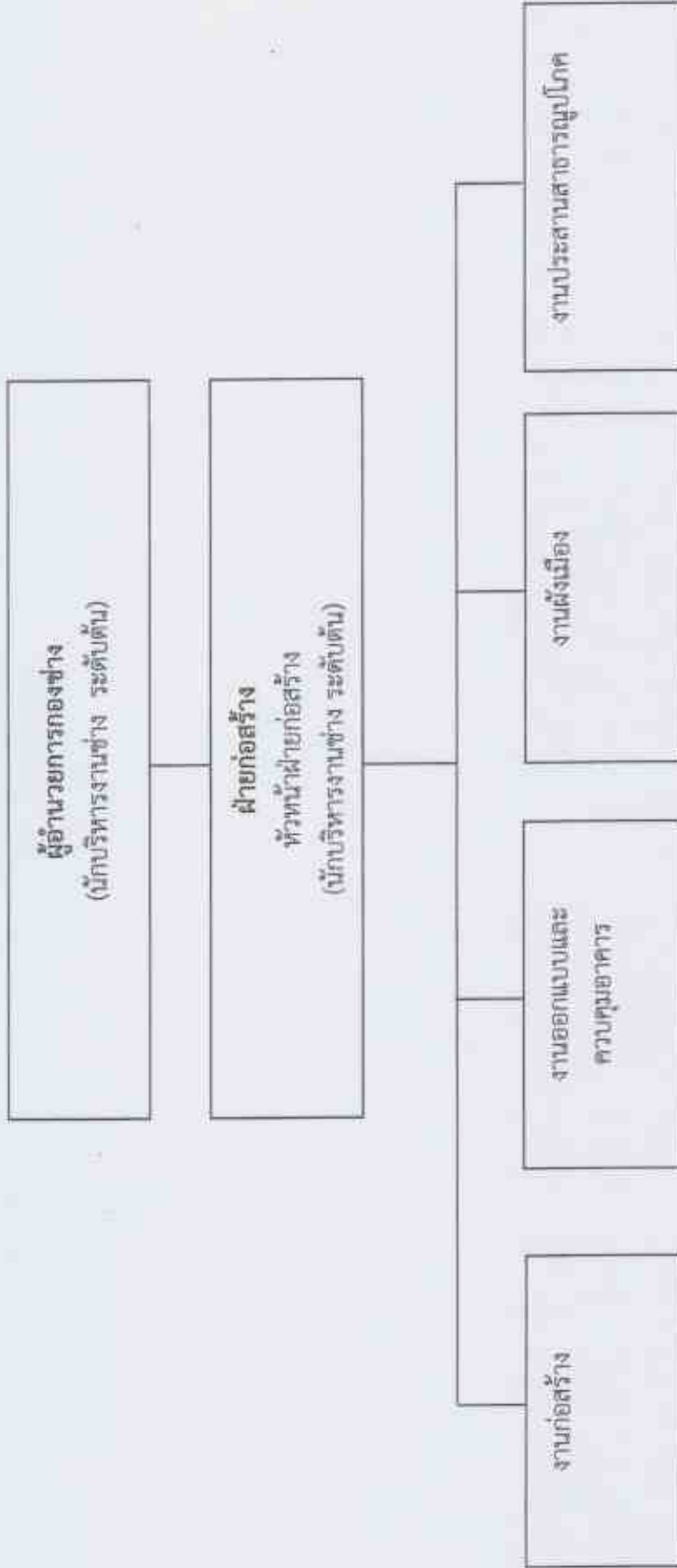
โครงสร้างองค์กร



กระทรวงการคลัง
 วันที่ ๓ สิงหาคม ๒๕๖๖
 เห็นชอบเมื่อ
 ๒๑.๘.๒๕๖๖

ระดับ	อำนาจการท้องถิ่น ระดับกลาง	อำนาจการท้องถิ่น ระดับต้น	ป.ก./ช.ก.	ปง./ขง.	ลูกจ้างประจำ	พนักงานจ้าง (ภารกิจ)	พนักงานจ้าง (ทั่วไป)
จำนวน	-	๒	-	๓	๑	๑	๓

โครงสร้างกองช่าง



นายช่างโยธา (ปง./ชง.) จำนวน ๑ อัตรา

พนักงานช่างตามภารกิจ

ผู้ช่วยนายช่างโยธา จำนวน ๑ อัตรา

พนักงานช่างตามภารกิจ

ผู้ช่วยนายช่างไฟฟ้า จำนวน ๑ อัตรา

พนักงานชั้นเครื่องจักรกลขนาดเบา จำนวน ๑ อัตรา

ผู้ช่วยเจ้าพนักงานธุรการ จำนวน ๑ อัตรา



ระดับ	อำนาจการท้องถิ่น ระดับกลาง	อำนาจการท้องถิ่น ระดับต้น	ปก./ชก.	ปง./ชง.	ลูกจ้างประจำ	พนักงานจ้าง (ภารกิจ)	พนักงานจ้าง (ทั่วไป)
จำนวน	-	๒ /	-	๑ /	-	๔ /	-

โครงสร้างกองสาธารณสุขและสิ่งแวดล้อม

กองสาธารณสุขและสิ่งแวดล้อม
ผู้อำนวยการกองสาธารณสุขและสิ่งแวดล้อม
(นักบริหารงานสาธารณสุขและสิ่งแวดล้อม ระดับต้น)

ฝ่ายส่งเสริมสุขภาพและสาธารณสุข
หัวหน้าฝ่ายส่งเสริมสุขภาพและสาธารณสุข
(นักบริหารงานสาธารณสุขและสิ่งแวดล้อม ระดับต้น)

งานส่งเสริมสุขภาพและ
สาธารณสุข

งานรักษาความสะอาด



พนักงานจ้างตามภารกิจ

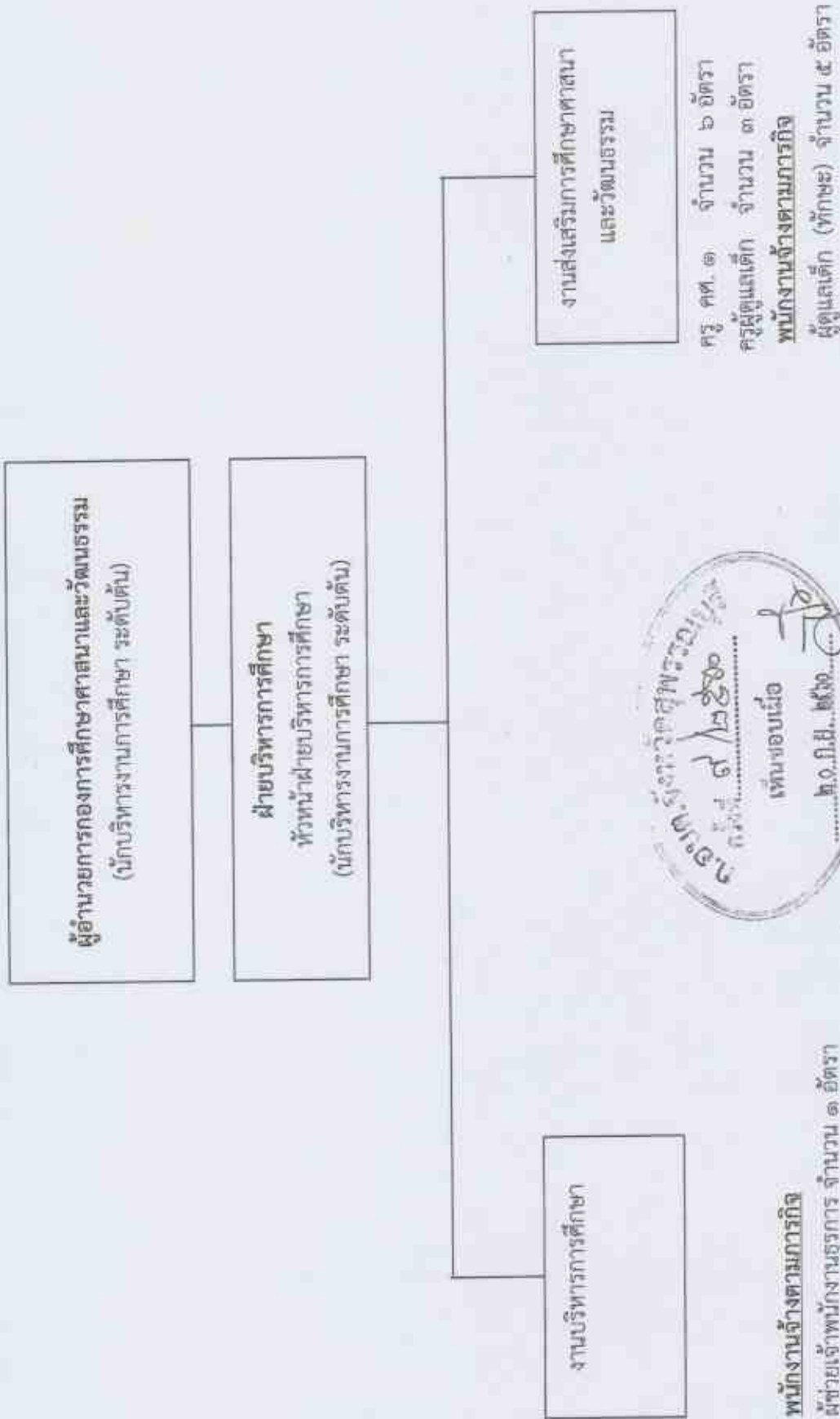
พนักงานขับเครื่องจักรกลขนาดเบา จำนวน ๒ อัตรา

พนักงานจ้างทั่วไป

คนงานประจำรถยนต์ จำนวน ๕ อัตรา

ระดับ	อำนาจการท้องถิ่น	อำนาจการท้องถิ่น	ปภ./ชก.	ปภ./พง.	ลูกจ้างประจำ	พนักงานจ้าง	พนักงานจ้าง
จำนวน	ระดับกลาง	ระดับต้น	-	-	-	(ภารกิจ)	(ทั่วไป)
						๒	๕
						/	/

โครงสร้างกองการศึกษาและวัฒนธรรม



กองการศึกษาและวัฒนธรรม
วันที่ ๑๕ / ๒๕๖๐
เห็นชอบเมื่อ
.....๒๐.๐๒.๒๕๖๐.....

พนักงานจ้างตามภารกิจ
ผู้ช่วยเจ้าพนักงานธุรการ จำนวน ๑ อัตรา

ระดับ	อำนาจการท้องถิ่น ระดับกลาง	อำนาจการท้องถิ่น ระดับต้น	ครู คศ.๑	ครูผู้ดูแลเด็ก	ลูกจ้างประจำ	พนักงานจ้าง (ภารกิจ)	พนักงานจ้าง (ทั่วไป)
จำนวน	-	๒	๖	๓	-	๖	-

